

Hotel Olivia Balmes

Olivia Balmes Hotel

ALEX IBÁÑEZ WALTER Y SARA GALMÁN GRACIA, ARQUITECTOS Y GCA ARCHITECTS, INTERIORISTAS

Este edificio de nueva planta, situado en un chaflán del ensanche barcelonés, introduce un lenguaje contemporáneo de fuertes contrastes, con la intención de personalizar la imagen hotelera, en el marco de una pretendida relación tipológica con su entorno urbano. *This new build situated on a chamfered corner of Barcelona's Ensanche district introduces a contemporary language of strong contrasts with the intention of personalising the hotel image in the framework of a sought-for typological relationship with its urban setting.*



La construcción de un nuevo edificio dentro de la trama urbana del Ensanche Cerdá de Barcelona, siempre supone un reto. En este caso, debido a la singularidad del emplazamiento, los autores del proyecto han optado por dotar a su arquitectura de una solución formal que pretende recordar la construcción propia de los sillares pétreos, manteniendo la geometría de las balconeras características del entorno, pero en el marco de un lenguaje contemporáneo. Así pues, la fachada principal del hotel se ha planteado a partir de un revestimiento exterior de lamas de vidrio serigrafiado y un panelado interior de aluminio de altas prestaciones térmicas y acústicas. El acabado de vidrio proporciona una imagen única y característica al hotel, que por la noche, con su iluminación, crea una imagen sutil y etérea de la fachada. GCA Architects ha realizado el proyecto de interioris-

mo del Hotel Olivia Balmes, con el objetivo crear una imagen a partir de un concepto, que ha de dotar de una personalidad propia al hotel, con especial atención a la iluminación, en la que se ha intentado combinar luz indirecta, con luz directa puntual y decorativa: la primera recorta espacios y define geometrías y la segunda puntúa elementos, ya sea encimeras, puertas, etc. Mientras que la decorativa, con su presencia, además de iluminar forma parte importante del espacio y de su imagen final. La zona de acceso al hotel se ha diseñado como un espacio de tres alturas que conecta las tres plantas de usos comunes (planta sótano-1, planta baja y planta attillo), a través de dobles espacios. Estos espacios quedan así conectados visualmente creando una amplitud espacial y posibilitándose la relación visual y entrada de luz entre las diferentes plantas y servicios. La ubicación en el inte-

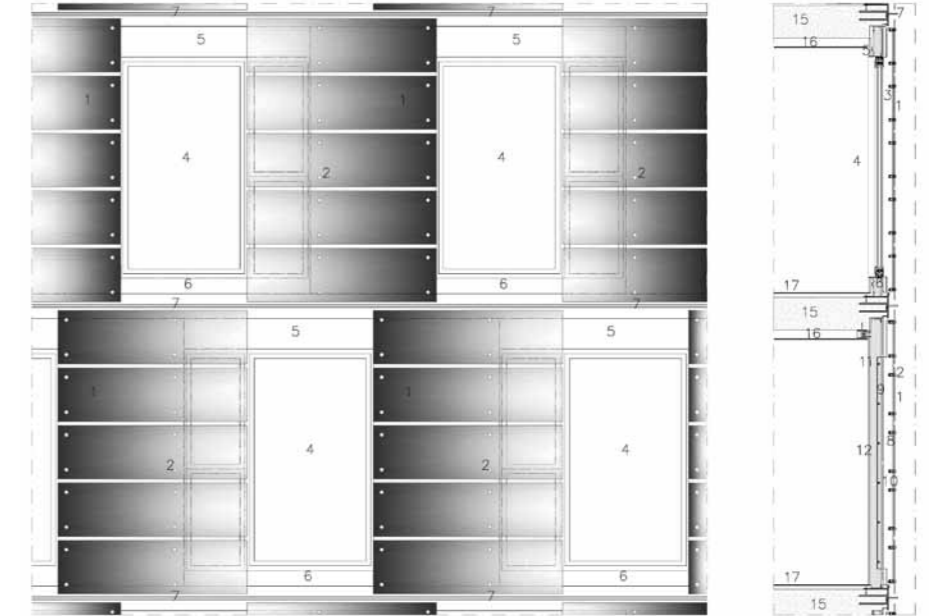
rior de manzana de una terraza que, a través de un patio inglés permite conectar con la planta del primer sótano, caracteriza este proyecto.

La arquitectura y las soluciones constructivas, junto con la implantación de sistemas de instalaciones eficientes han permitido que el Hotel Olivia Balmes obtenga una certificación de clasificación energética A. Con la inclusión de las medidas activas y pasivas de ahorro energético, el hotel emitirá un 60% menos de CO₂, al ambiente, que un hotel convencional (cumpliendo con los mínimos establecidos por la normativa vigente).

The construction of a new building in the urban grid of the Cerdá Ensanche of Barcelona always represents a challenge. In this case, owing to the unique location, the project's authors chose to give their architecture a formal



Detalle sección fachada / Section facade detail

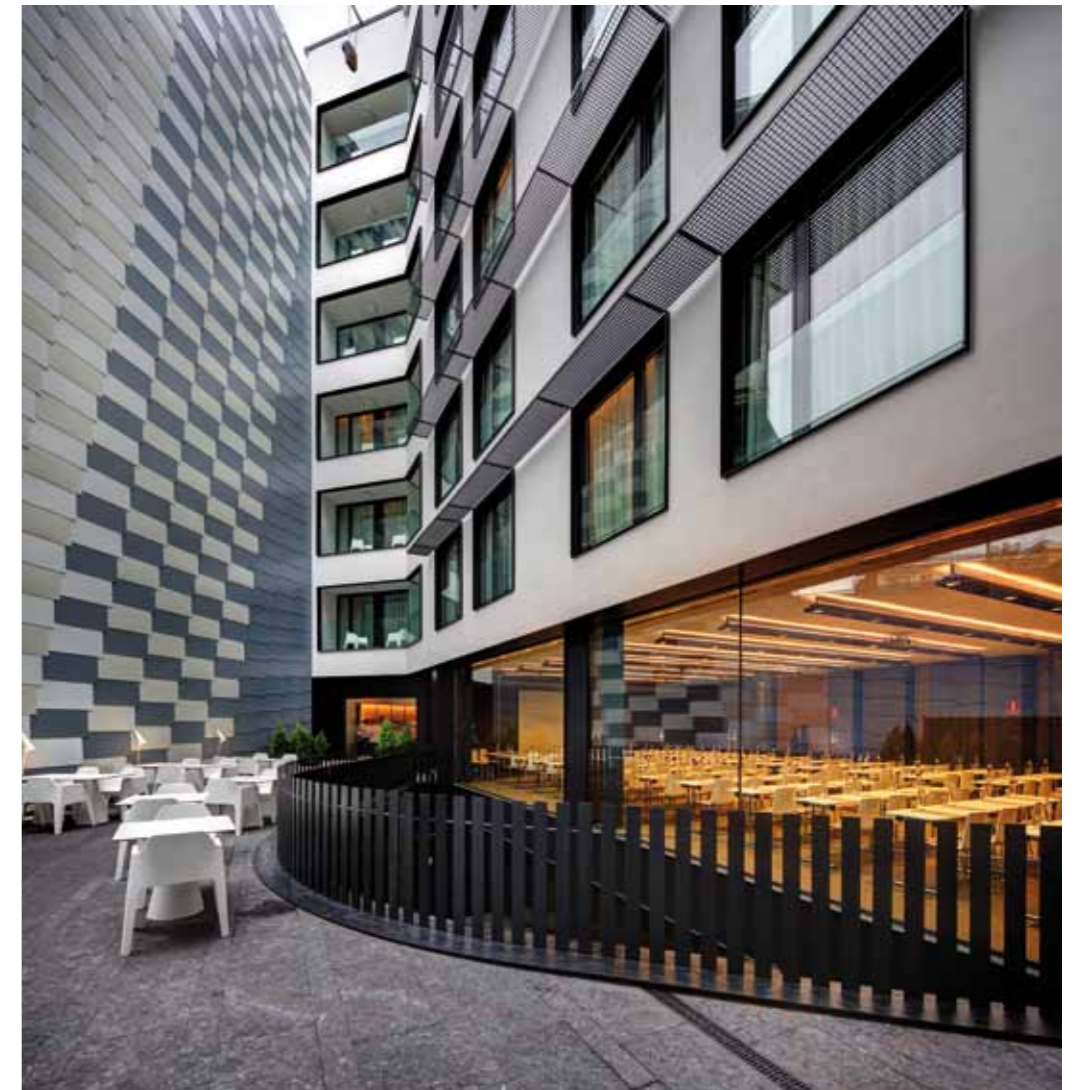


solution that seeks to recall a stone ashlar construction, maintaining the geometry of the characteristic running balconies of the surroundings but in a contemporary language. The main façade of the hotel has thus been built in an external cladding of screen printed glass slats and interior aluminium panelling with high thermal and acoustic features. The glass finish gives the hotel a unique and characteristic image that at night, when lit up, creates a subtle and ethereal image.

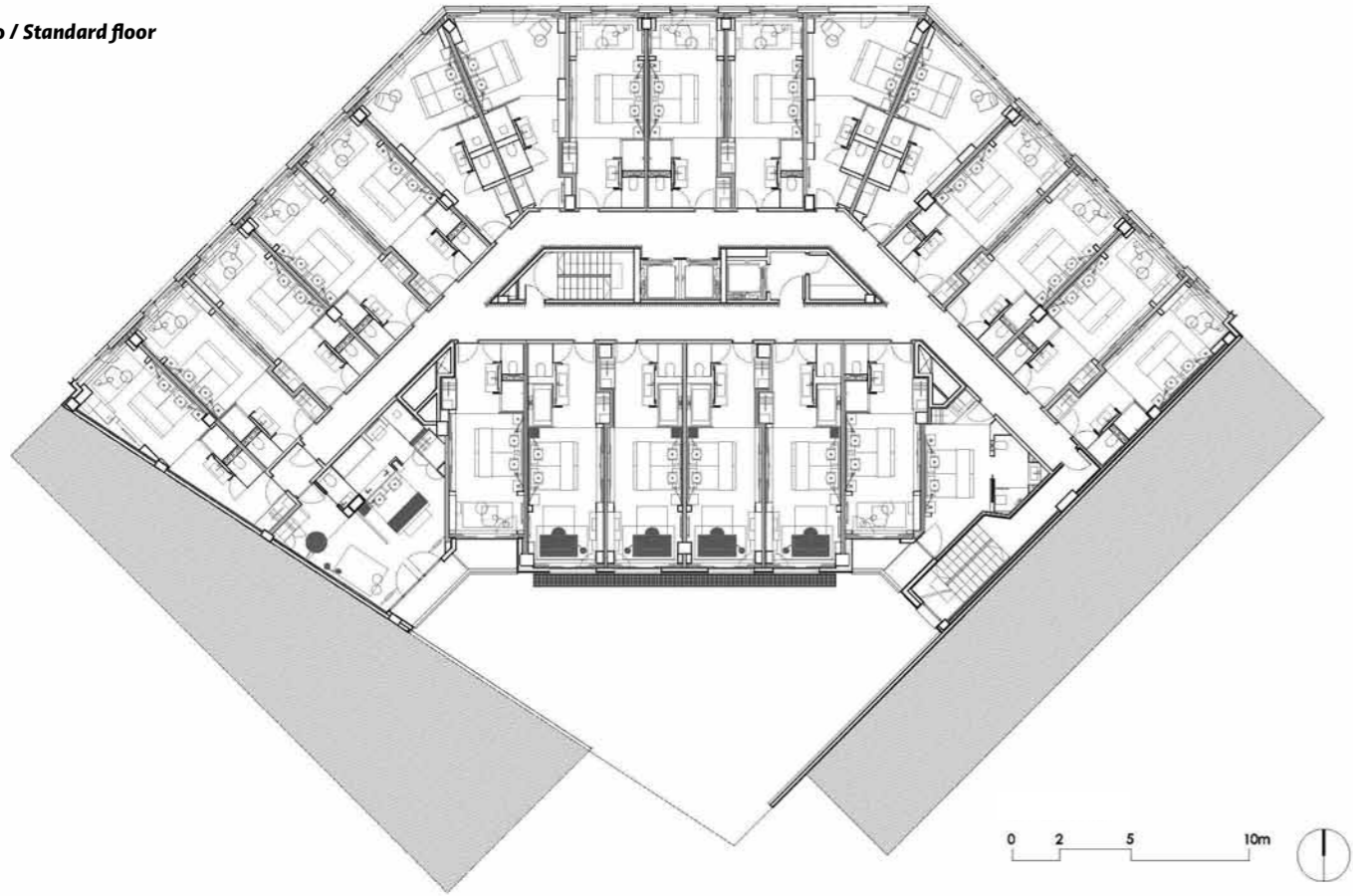
GCA Architects are the authors of the interior design project of the Olivia Balmes Hotel. Their aim was to create an image from a concept, which has to give the hotel its own personality, with special attention to the lighting in which it was sought to combine indirect lighting with direct and decorative spotlighting: the former creates cut-out spaces and defines geometries and the latter highlights elements such as counters, doors, etc. The decorative part, with its presence, in addition to illuminating forms an important part of the space and of its final image.

The access area of the hotel has been designed as a three-height space that connects the three communal floors (-1 basement floor, ground floor and mezzanine) through double spaces. These spaces are thus visually connected to create spatial amplitude and enabling the visual relationship and entry of light between the different floors and services. Locating a terrace on the inside of the city block that through an English courtyard connects with the first basement floor characterises this project.

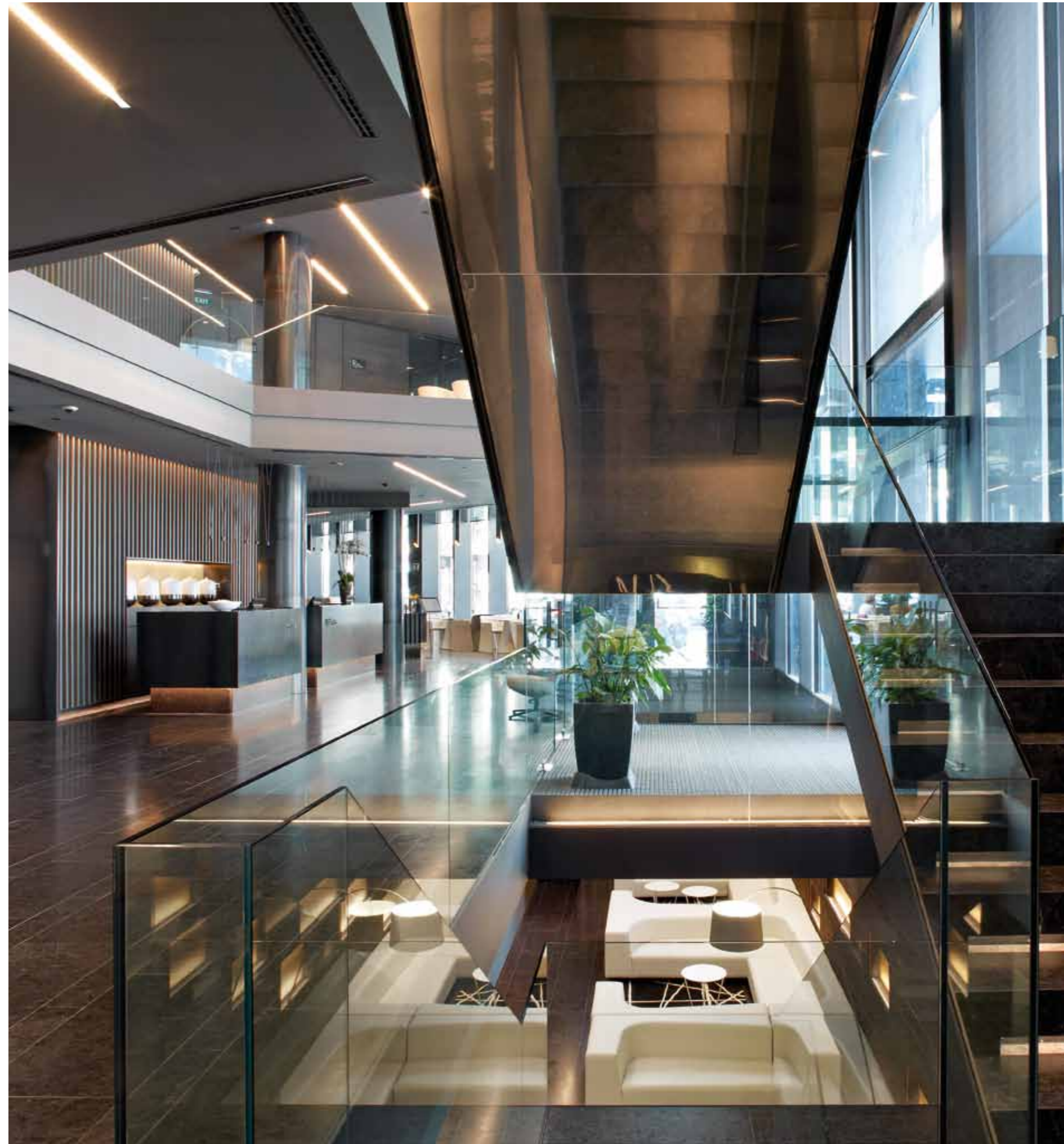
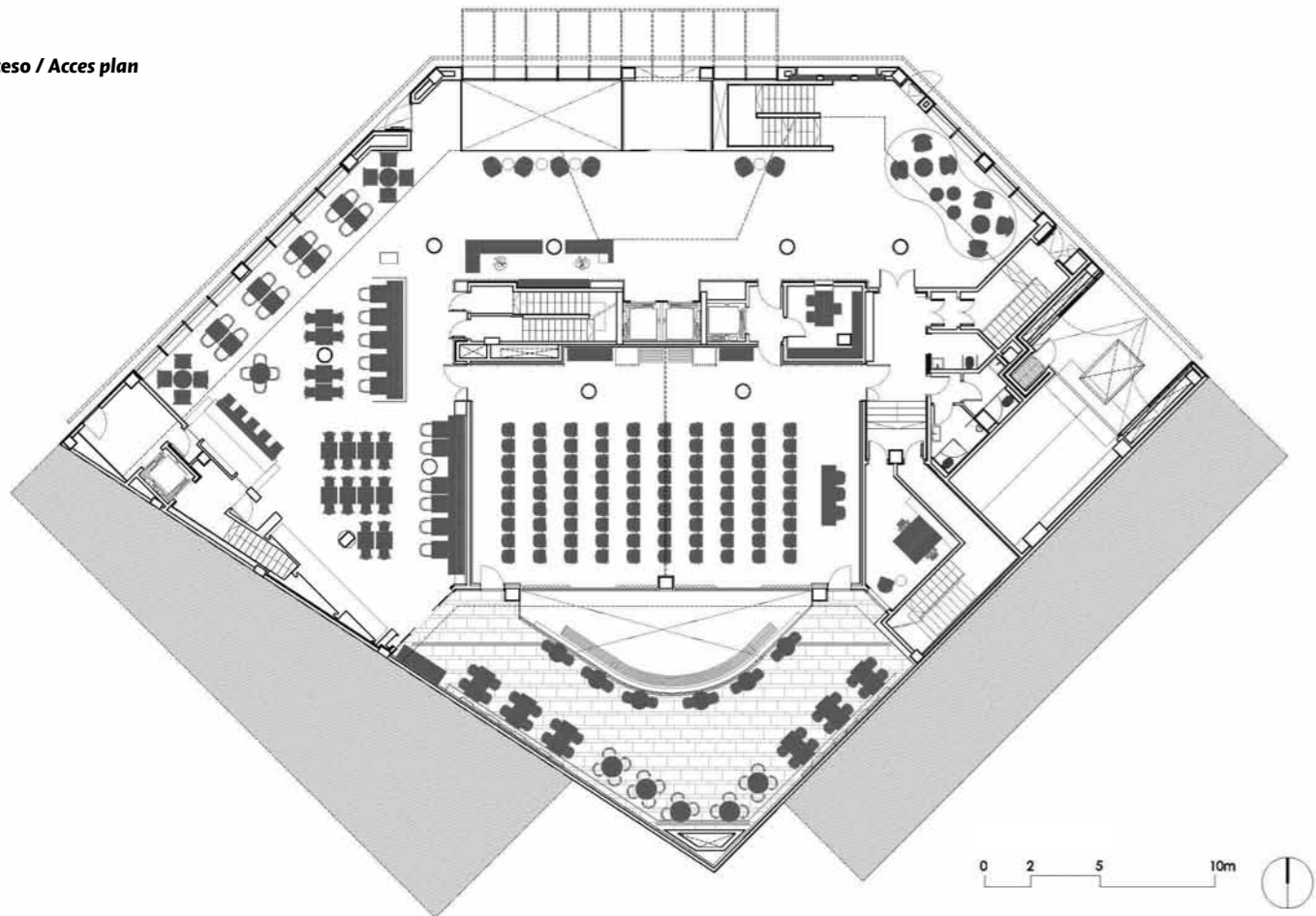
The architecture and constructional solutions, together with the implementation of efficient installation systems, have allowed the Olivia Balmes Hotel to obtain class A energy certification. In conclusion, the active and passive energy savings measures mean that the hotel will emit 60% less CO₂ into the atmosphere than a conventional hotel (meeting the minimum amounts established by the byelaws in force).



Planta tipo / Standard floor



Planta acceso / Acces plan





Hotel Olivia Balmes / Olivia Balmes Hotel

Localización Location: Calle Balmes, 115-117. Barcelona. Spain. **Promotor Promotor:** Olivia Hotels, SA . **Arquitectos Architects:** Álex Ibáñez Walter y Sara Galmán Gracia, arquitectos. **Interiorismo Interiorism:** GCA arquitectos asociados, Josep Riu de Martín, arquitecto socio responsable; Andrea Ominetti, arquitecta directora de proyecto interiorismo. **Arquitectos Técnicos Technical Architects:** José Luís Ibáñez Gambero y Antonio Gómez Casado. **Colaboradores Collaborators:** Malla arquitectos asociados (Estructura), Climava y AJ ingeniería (Ingeniería instalaciones), AJ ingeniería (Ingeniería legalizaciones y eficiencia energética), Axioma (Ingeniería acústica), Natalia Cambello (Diseño gráfico lamas), Talleres Inox (Consultor de fachadas). **Constructor Constructor:** Construcciones Climava. **Ejecución Completion:** 2013. **Fotografía Photography:** Enrique Armisén, Jordi Miralles.

Solución íntegra de fachada | Talleres Inox | www.talleresinox.com | inoxproyectos@talleresinox.com

Listado de industriales en / Suppliers list at www.ondiseno.com/proyectos.php